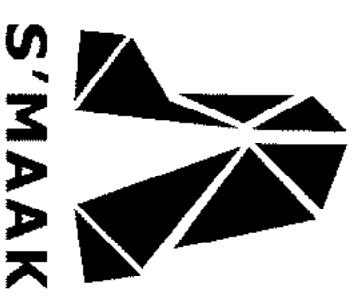


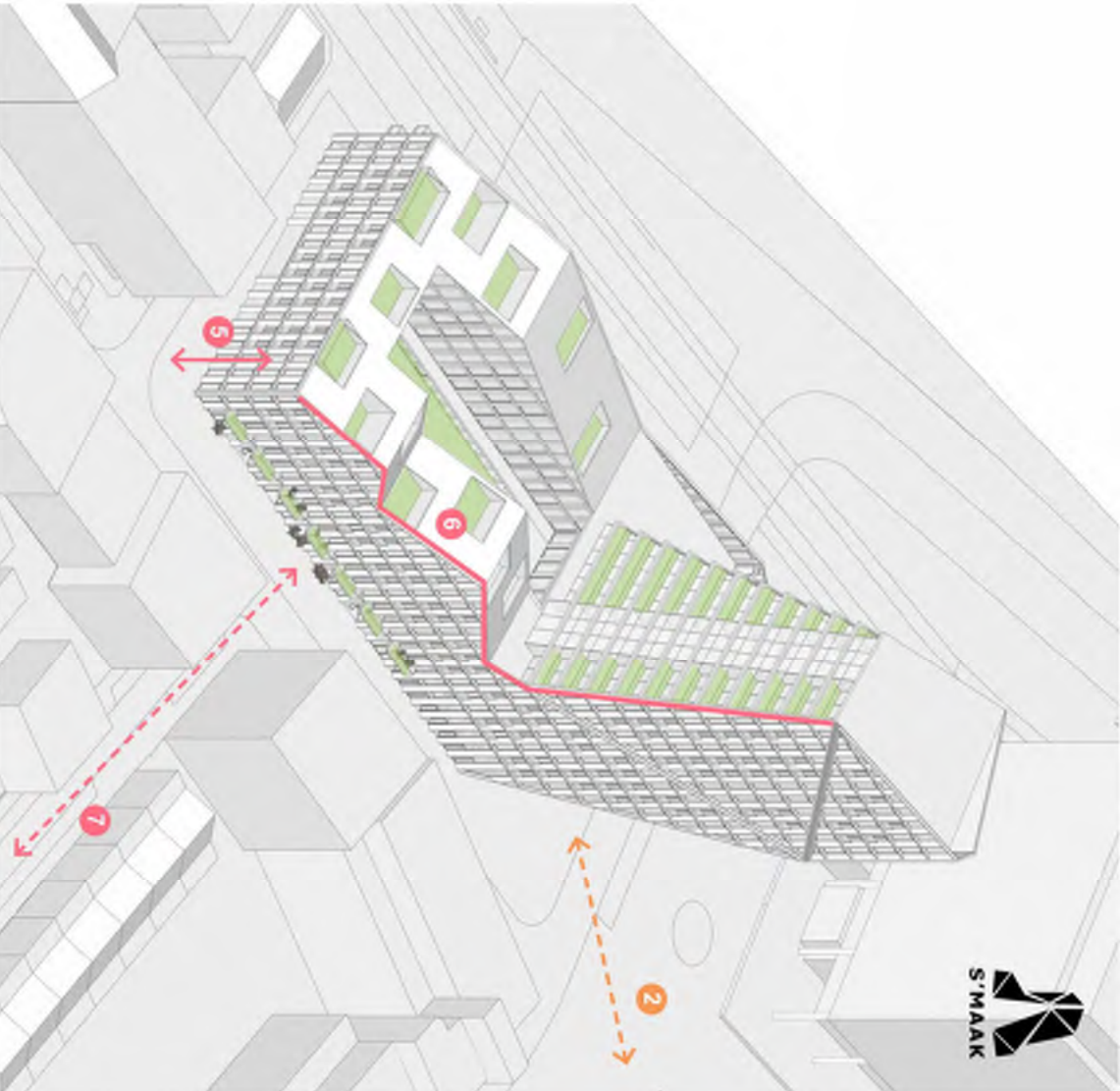


- Een gebouw voor nieuwe en bestaande Schiedammers:
Circa 75 woningen tussen 50 en 175m²
- Op de begane grond: ruimte voor horeca en Schiedamse 'S'MAAK-makers'
- Gebouw sluit aan op omgeving: bouwhoogte, architectuur, afronding stationsplein

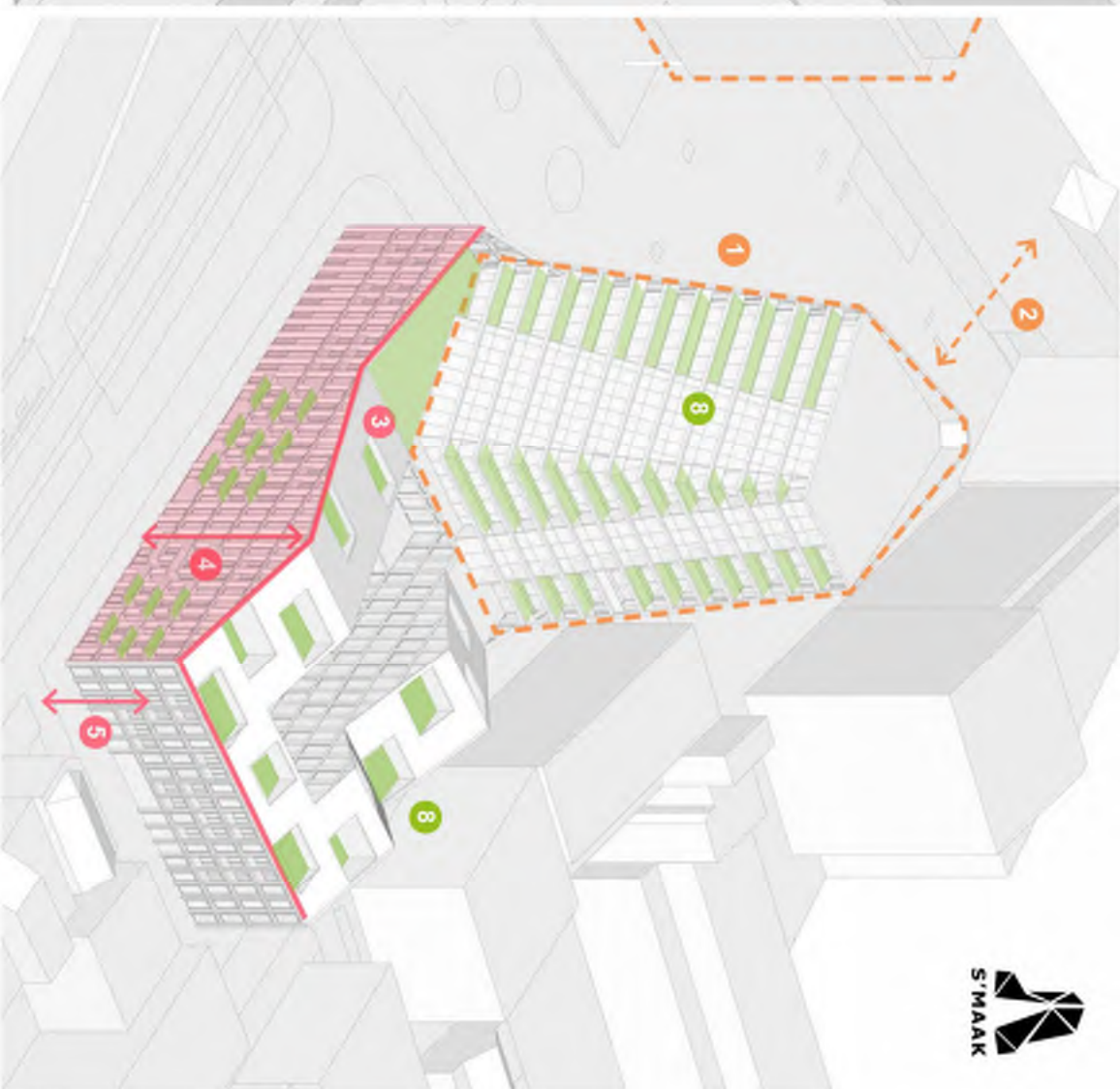
Circa 75 woningen tussen 50 en 175m²

1. Hoogwaardig wonen in de Molen
2. Ankerpunt voor de stad
3. Icoon voor de bezoeker
4. Landelijk nieuw icoon





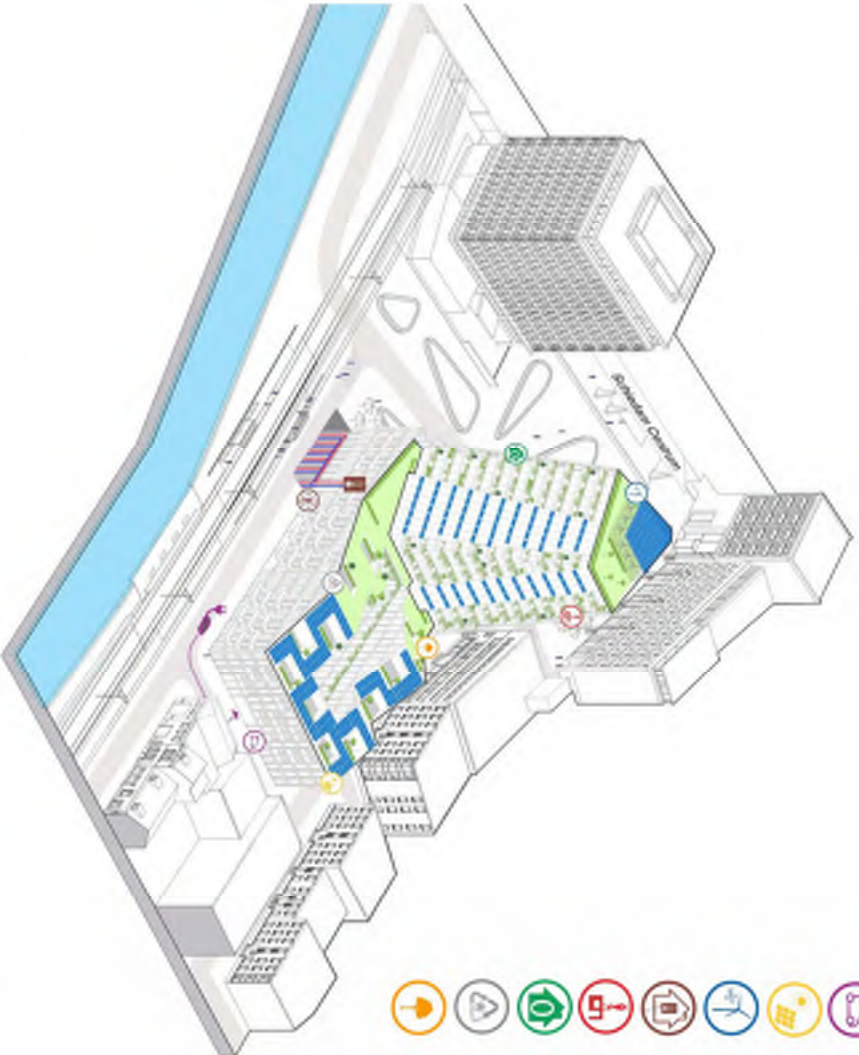
- Logische routing van station naar binnenstad (1)
- Gebouw maakt het plein af (2)
- Herkenbare schaal aan Singel en Schie (3,6)
- Riante buitenruimte (8)
- Hoogte in overeenstemming met omgeving (5,7)
- Meer volume, hoogte waar het kan (4)



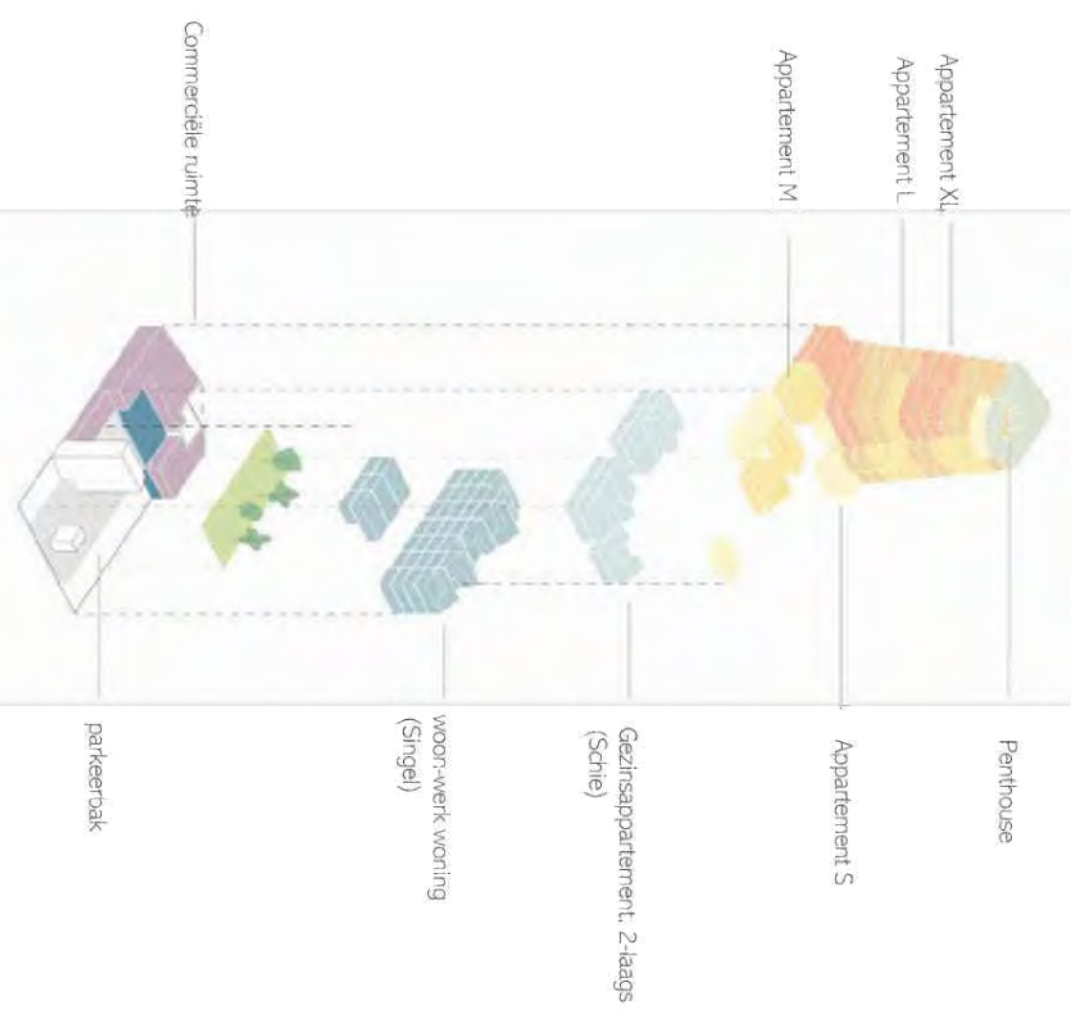
- Logische routing van station naar binnenstad (1)
- Gebouw maakt het plein af (2)
- Herkenbare schaal aan Singel en Schie (3,6)
- Meer volume, hoogte waar het kan (4)
- Hoogte in overeenstemming met omgeving (5,7)
- Riante buitenruimte (8)

Woonprogramma en co-creatie

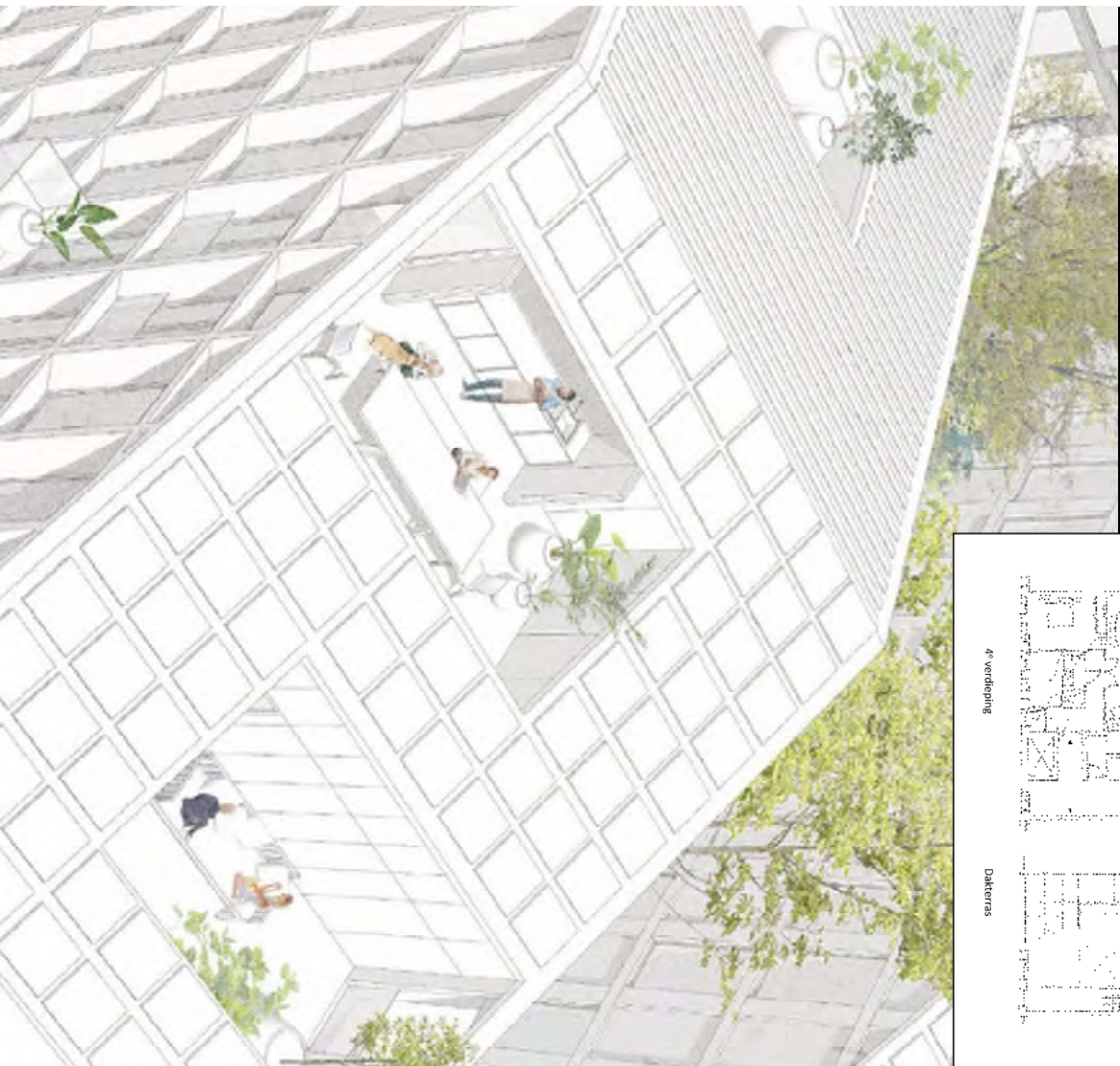
Meer weten en meedenken over woningplattegronden?
Meld je aan via de website: www.smaak-schiedam.nl



- Duurzaam gebouw: zonnepanelen, wind energie (Powernest), groene daken en circulair materiaal
- Omgeving: horeca met terras, levendigheid en 'ogen' op straat: verbeteren sociale veiligheid en kwaliteit openbare ruimte



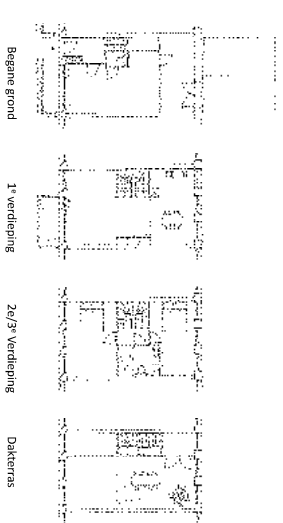
Appartementen aan de Schie



Dakappartement

Aan de Schie is naast grondgebonden woningen ruimte voor horeca en ateliers voor stadsmakers. Op de bovenverdiepingen bieden wij maisonnettes en appartementen met een royaal dakterras. Dit middelgrote 3 kamerappartement krijgt op deze manier een extra (buiten)kamer.

Stadswoning aan de Singel



Stadswoning

De positionering van royale grondgebonden woon-werkwoningen aan de Singel geeft deze straat een sterk residentieel karakter. De uitstekende balkons versterken dit beeld.

S'tars



BLAUWHOED

MLA+

Bouwgroep Moonen



SD

S'tars



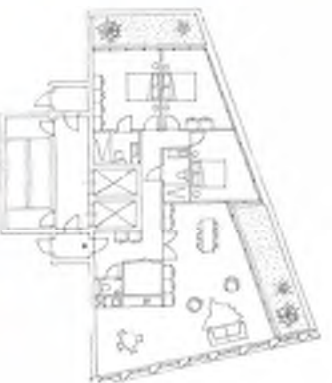
BLAUWHOED

MLA+

Bouwgroep Moonen



SD



XL appartement

In de toren vinden wij de grootste appartementen met een meerzijdige oriëntatie. D.m.v. van royale balkons en een overwegend glazen vleugel krijgt de toren hier een open en steek residentieel karakter.

S'tacs



BLAUWHOED

MLA+

Bouwgroep Moonen



SD

Co-creatie: omgeving en mobiliteit

Meer weten en meedenken?

Meld je aan via de website: www.smaak-schiedam.nl

Wat gaan we doen?

- Verblijfskwaliteit stationsplein en sociale veiligheid verbeteren
- Meer groen, minder verharding
- Logische routing van station naar binnenstad

Hoe?

- Organiseren van thema bijeenkomsten inzake wonen, mobiliteit en spelen samen met omwonenden (ook kinderen!), ondernemers, geïnteresseerden



Kans: betrekken viaduct?

Kans: deelmobiliteit

Kans: nieuwe speelplekken





► "Mortelschroefpalen zorgen voor funderingswerk op een trillingvrije (of moeten we daar woord trilling arm) manier"



► "Meten is weten, tijdens de werkzaamheden wordt constant gemeten of vooraf bepaalde trilling waarden worden overschreden."



► "Speciale bord en wijzen het bouwverkeer op de meest veilige route naar de bouw"



► "Tijdens drukke en heetische dagen wordt er gebruik gemaakt van verkeersregelaars"

