

Toelichting plannen S'MAAK
18 januari 2021



- 15:00* *Inloop & welkom*
- 15:05* *Toelichting plannen en planning + bouw*
- 15:30* *Ruimte voor vragen en opmerkingen*

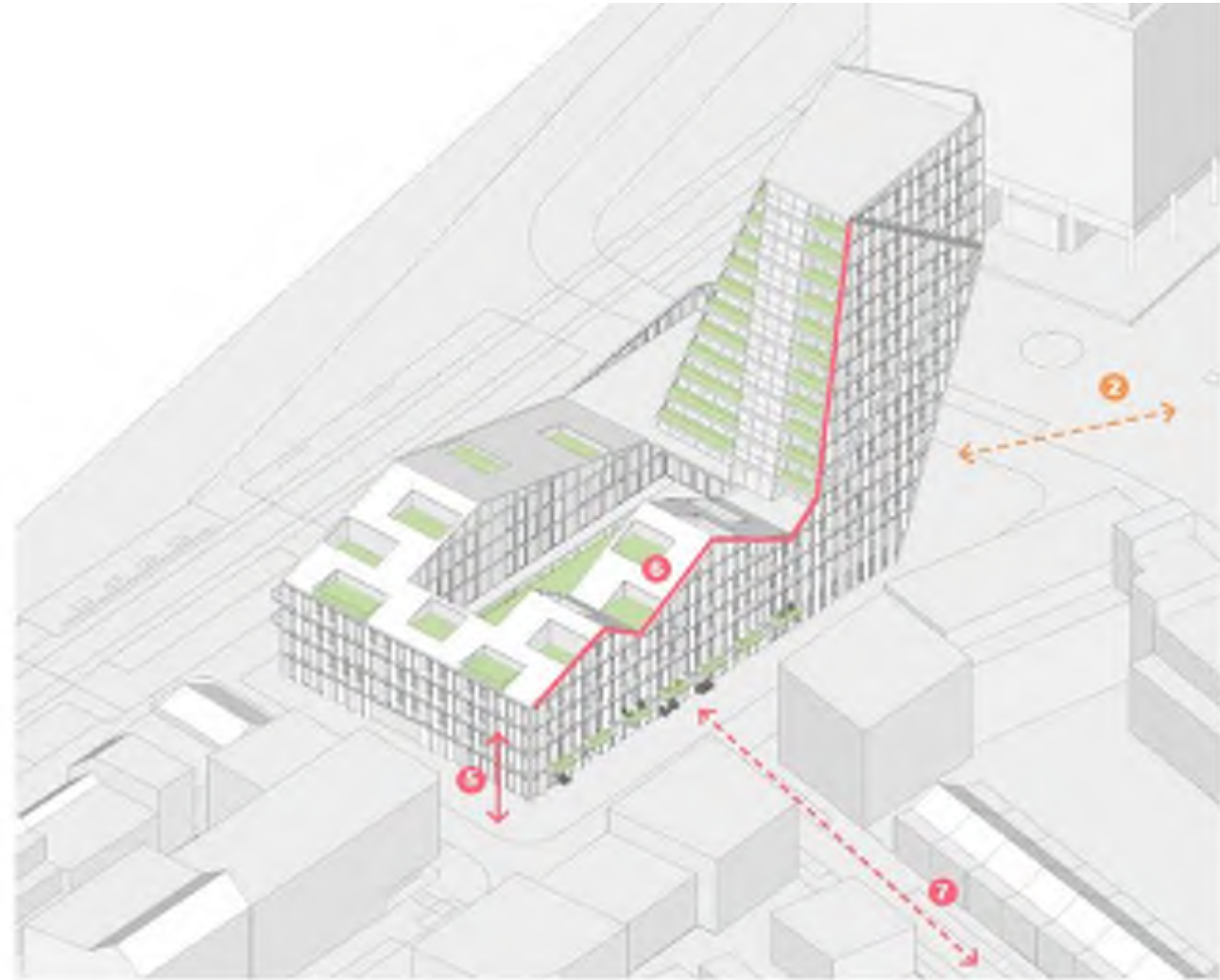
Wie zijn wij?



Planvorming S'MAAK

Gebouw van 15 lagen

- Circa **80** woningen tussen **45m²** en **225m²**: bereikbaar voor brede doelgroep.
- Circa **2.000m²** kantoor
- Circa **250m²** commerciële ruimte (horeca/leisure)
- Circa **33** parkeerplaatsen (wonen + kantoor); waarvan 2 plekken voor deelauto's



Omgeving

- Stationsplein krijgt een kwaliteitsslag: totale herinrichting van het gebied - meer groen en betere verblijfskwaliteit
- Gemeente Schiedam zal in 2021 plannen bekend maken
- Amec gebouw wordt ook getransformeerd



*Dit beeld is slechts een voorstel vanuit de ontwikkelaar + architect



Participatie Spelen en Ontmoeten



Spelen en ontmoeten kunnen op verschillende manieren een plek krijgen in Schiedam-Oost

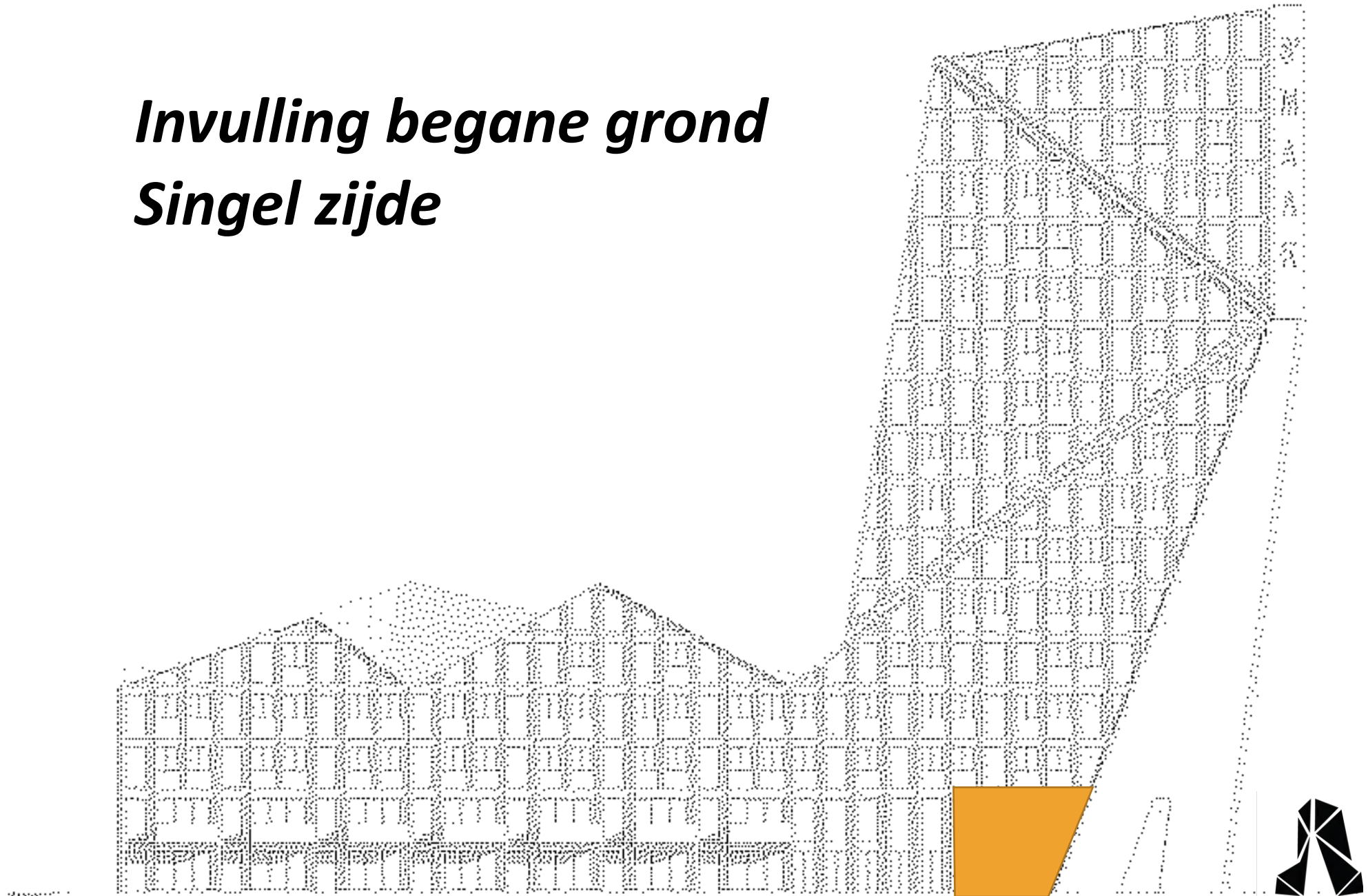
- 18 november online bijeenkomst geweest
- Samenvatting hiervan is te vinden op www.smaak-schiedam.nl

Verschillende functies op de begane grond (Schie zijde)

-  Kantoor
-  Smaakmakers
(horeca/leisure)



***Invulling begane grond
Singel zijde***



Begane grond S'MAAK



080 - type





- Commerciële ruimte voor S'maakmakers
- Ca 250m² VVO + klein terras op met west oriëntatie mogelijk
- 7 meter hoog dus entresol mogelijk

S'MAAKmakers (Sdamse identiteit)

- Bontekoe
- Distilleerders/ cocktails+liquors
- De Walvisch
- Jenevermuseum/Stedelijk museum
- I-punt Stichting promotie Schiedam
- Galerie houders/kunstenaars

Maar ook: nieuwe ondernemers



Hogere lagen & toren



Plattegrond laag 4



GGD - type

- Substantie
- B >70m²
- B 70m² - 99m²
- A 99m² - 145m²
- K >100m²
- Ka massoniet
- GGB gsmagewonen woning
- PH Perifouse
- Korrel
- PH Korrel

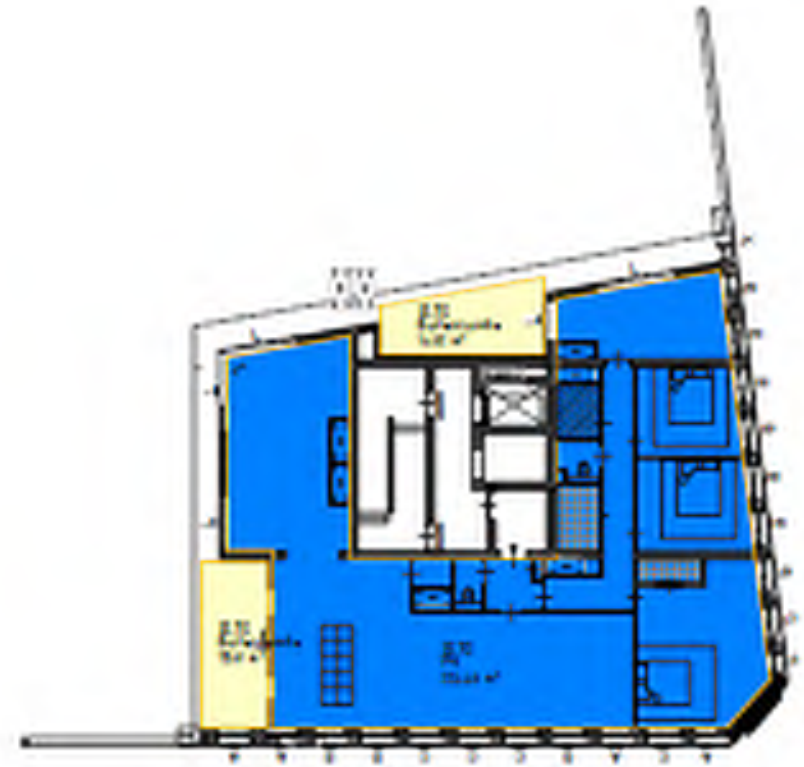


Plattegronden laag 14 & 15



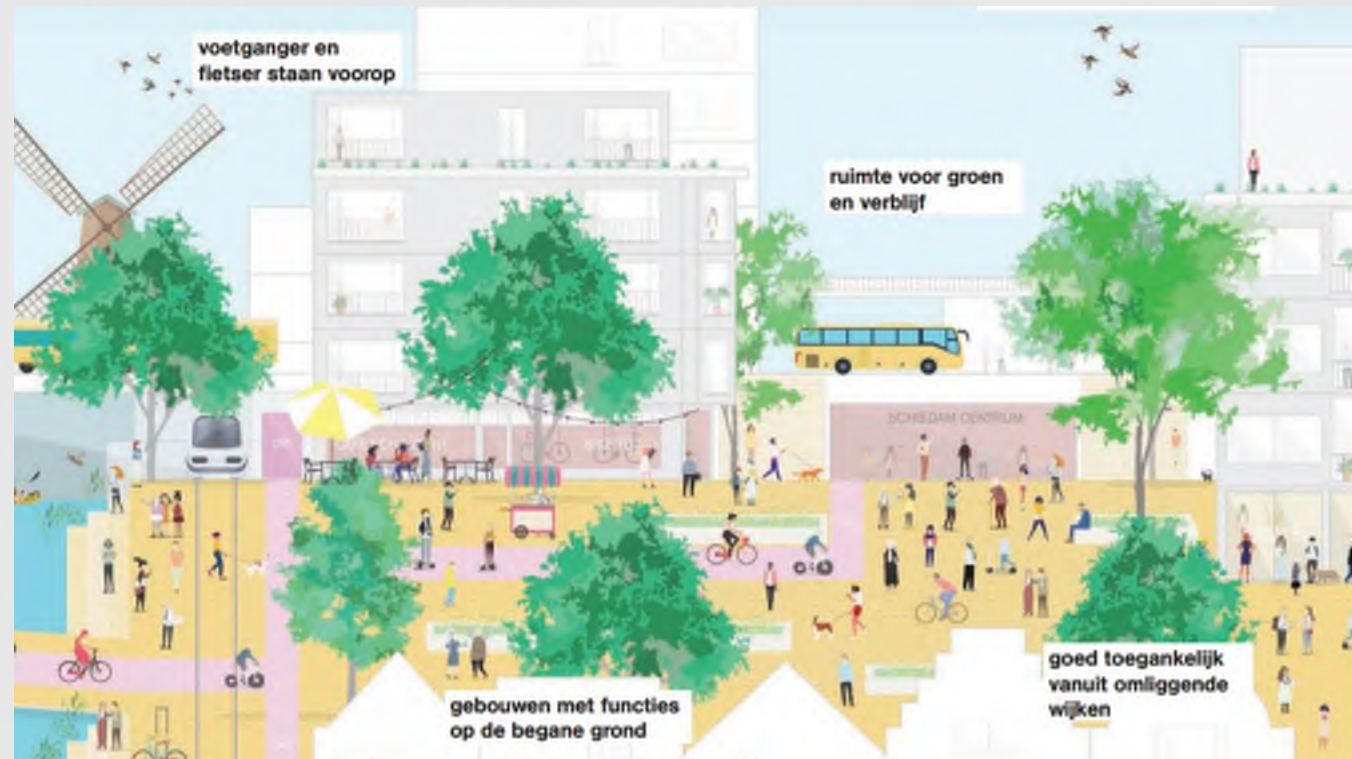
680 - type

	Autenante
	H
	H
	H
	H
	H
	GG
	H
	Korridor
	HTZ bestek
	H1000
	H2000 (60m2)
	H3000 (60m2)
	H1000
	massonette
	gsmogestroom leiding
	Perthouse



S'MAAK als impuls voor Stationsplein

- Stedenbouwkundige afronding van Stationsplein
- Door mix aan functies meer traffic genereren van Stationsplein richting centrum
- Brede doelgroep wordt aangesproken: kantoormedewerkers, bewoners en toeristen
- I.s.m. gemeente Schiedam sturen op betere kwalitatieve invulling van plein (meer groen, betere verblijfskwaliteit): studies lopen



Wat verandert er voor u tijdens de bouw

Voorafgaand aan bouw werkzaamheden:

- Nulmeting omliggende panden
- Informatie verspreiding door de aannemer
- Logistiek plan wordt onderzocht (tijdelijke afsluitingen en vervoersstromen tijdens bouw)

Planning en vervolg

Hoe gaan de komende maanden eruit zien?

- Wensen van geïnteresseerden ophalen in co-creatie sessie (26 januari 19:30)
- Aanmelden geïnteresseerden voor commerciële ruimte (2021-2022)
- Start verkoop: voorjaar 2021
- Bestemmingsplan procedure: voorjaar 2021
- Start bouw: verwachting Q1 2022

